

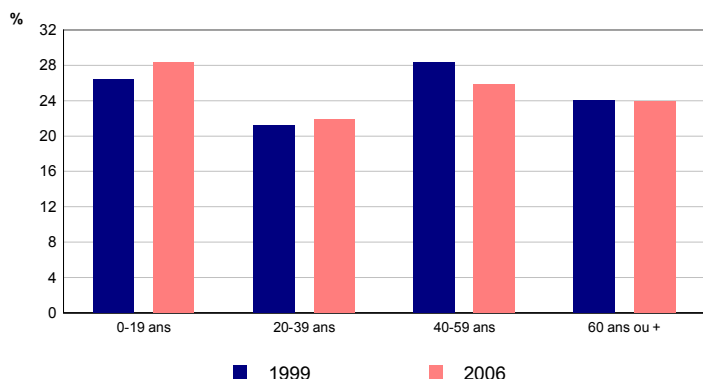
**Population**

|                     | 2006       | 1999       |
|---------------------|------------|------------|
| <b>Population</b>   | <b>401</b> | <b>424</b> |
| Part des hommes (%) | 50,1       | 50,0       |
| Part des femmes (%) | 49,9       | 50,0       |

Depuis 1999, la population a diminué de 23 habitants, soit une baisse de 5,4%.

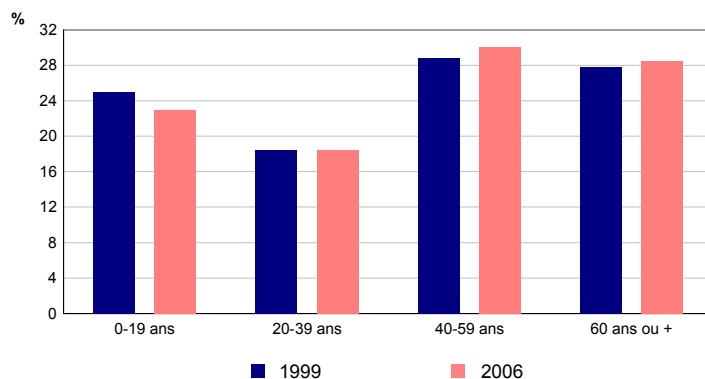
Sources : Insee, Enquête annuelle de recensement 2006  
RP99 - Exploitations principales

**Répartition des hommes selon l'âge**



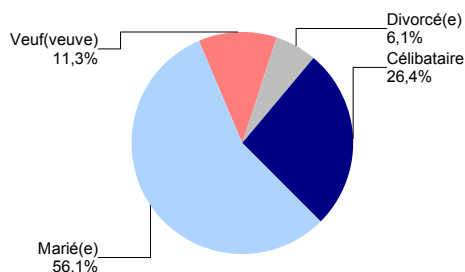
Sources : Insee, Enquête annuelle de recensement 2006  
RP99 - Exploitations principales

**Répartition des femmes selon l'âge**



Sources : Insee, Enquête annuelle de recensement 2006  
RP99 - Exploitations principales

**Etat matrimonial en 2006 des 15 ans ou plus**



Source : Insee, Enquête annuelle de recensement 2006  
Exploitation principale

**Lieu de résidence 5 ans auparavant**

|   | 2006       |
|---|------------|
| <b>Personnes de 5 ans ou plus habitant 5 ans auparavant :</b> | <b>380</b> |
| la même région (%)  | 97,9       |
| la même commune (%)   | 86,1       |
| le même logement (%)  | 84,7       |
| une autre région ou à l'étranger (%)                          | 2,1        |

Source : Insee, Enquête annuelle de recensement 2006  
Exploitation principale

**Type d'activité**

|   | 2006       | 1999       |
|---|------------|------------|
| <b>Population</b>                               | <b>401</b> | <b>424</b> |
| Actifs  | 175        | 174        |
| Actifs occupés (%)                              | 41,9       | 38,0       |
| Chômeurs (%)                                    | 1,7        | 3,1        |
| Inactifs  | 226        | 250        |
| Retraités ou pré-retraités (%)                  | 24,9       | 23,6       |
| Elèves, étudiants, stagiaires non rémunérés (%) | 8,0        | 8,3        |
| Autres inactifs (%)                             | 23,4       | 27,1       |

Sources : Insee, Enquête annuelle de recensement 2006  
RP99 - Exploitations principales

**Population active**

|                                      | 2006       | 1999       |
|--------------------------------------|------------|------------|
| <b>Population active (15-64 ans)</b> | <b>173</b> | <b>173</b> |
| Population active occupée            | 166        | 160        |
| Chômeurs                             | 7          | 13         |
| Taux d'activité (%)                  | 72,1       | 66,8       |
| Taux de chômage (%)                  | 4,0        | 7,5        |

Sources : Insee, Enquête annuelle de recensement 2006  
RP99 - Exploitations principales

**Composition des ménages**

|   | 2006       | 1999       |
|---|------------|------------|
| <b>Nombre de ménages</b>                                      | <b>165</b> | <b>169</b> |
| Part des ménages d'une personne (%)                           | 28,5       | 24,9       |
| Part des ménages dont la personne de référence est active (%) | 50,9       | 53,3       |
| Nombre moyen de personnes par ménage                          | 2,4        | 2,5        |

Depuis 1999, la commune compte 4 ménages en moins, soit une diminution de 2,4%.

Sources : Insee, Enquête annuelle de recensement 2006 - RP99 - Exploitations principales

**Catégories de logements**

|  | 2006       | 1999       |
|--|------------|------------|
| <b>Ensemble des logements</b>                    | <b>180</b> | <b>178</b> |
| Résidences principales                           | 165        | 169        |
| Part dans l'ensemble des logements (%)           | 91,7       | 94,9       |
| Résidences secondaires et logements occasionnels | 5          | 3          |
| Logements vacants                                | 10         | 6          |

Sources : Insee, Enquête annuelle de recensement 2006  
RP99 - Exploitations principales

La commune compte 2 logements de plus qu'en 1999, ce qui représente une augmentation de 1,1%.

**Parc des résidences principales**

|  | 2006       | 1999       |
|--|------------|------------|
| <b>Ensemble des résidences principales</b> | <b>165</b> | <b>169</b> |
| dont                                       |            |            |
| - part des maisons (%)                     | 98,2       | 97,6       |
| - part des appartements (%)                | 1,8        | 0,0        |

Sources : Insee, Enquête annuelle de recensement 2006  
RP99 - Exploitations principales

**Caractéristiques des résidences principales**

|  | 2006       | 1999       |
|--|------------|------------|
| <b>Ensemble des résidences principales</b>               | <b>165</b> | <b>169</b> |
| Part des propriétaires (%)                               | 92,1       | 90,5       |
| Part des locataires (%)                                  | 6,7        | 6,5        |
| Part des résidences principales achevées avant 1949 (%)  | 60,0       | 52,1       |
| Part des résidences principales achevées depuis 1999 (%) | 4,2        | ///        |

Sources : Insee, Enquête annuelle de recensement 2006 - RP99 - Exploitations principales

**Ancienneté d'emménagement**

|   | 2006 |
|---|------|
| <b>Ancienneté d'emménagement dans la résidence principale :</b> |      |
| - depuis moins de 5 ans (%)                                     | 12,1 |
| - de 5 à 9 ans (%)  | 14,5 |
| - 10 ans ou plus (%)  | 73,3 |
| Ancienneté moyenne d'emménagement (années)                      | 24   |

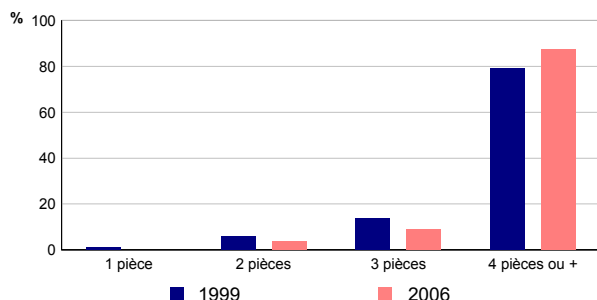
Source : Insee, Enquête annuelle de recensement 2006  
Exploitation principale

**Equipement des ménages**

|   | 2006       | 1999       |
|---|------------|------------|
| <b>Nombre de ménages</b>  | <b>165</b> | <b>169</b> |
| Part des ménages occupant un logement équipé d'une installation sanitaire (%) | 98,2       | 94,1       |
| Part des ménages disposant au moins d'une voiture (%)                         | 82,4       | 79,9       |

Sources : Insee, Enquête annuelle de recensement 2006 - RP99 - Exploitations principales

**Nombre de pièces des résidences principales**



Sources : Insee, Enquête annuelle de recensement 2006  
RP99 - Exploitations principales

**Nombre moyen de pièces**

|  | 2006       | 1999       |
|--|------------|------------|
| <b>Nombre moyen de pièces par résidence principale</b> | <b>5,0</b> | <b>4,6</b> |
| Nombre moyen de pièces par maison                      | 5,0        | 4,6        |
| Nombre moyen de pièces par appartement                 | 3,0        | ///        |

Sources : Insee, Enquête annuelle de recensement 2006  
RP99 - Exploitations principales